

再生医療研究など、接着細胞を用いた解析に適したイメージングサイトメーター

IN Cell Analyzer 2000

マイクロタイタープレート(6~1,536ウェル)やスライドで接着細胞をはがさずそのまま高速画像定量が可能

タンパク質の発現量だけでなく、複雑な細胞内局在情報も専用ソフトウェアにより簡便に定量化

再生医療研究や抗体医薬研究に適したホールウェルイメージングの実現により、発生頻度が低い細胞表現系の定量、コロニーアッセイが可能

細胞だけでなく、組織切片やゼブラフィッシュ、コロニーの画像化まで幅広く対応($\times 2 \sim \times 100$ 対物レンズ)

On-line cell counting機能で撮影細胞数を統一

イメージングサイトメーター IN Cell Analyzer 2000は、細胞のさまざまな生命現象を高速にイメージングし、そこから得られる生化学的情報を迅速に定量できるシステムです。フローサイトメーター、顕微鏡、ウェスタンブロットティングなど従来の解析手法では得られなかった、細胞形態情報と複数のタンパク質の局在、発現情報をリンクさせたハイコンテンツアナリシスデータの取得を可能にします。

高速画像取得(約3分/96ウェルプレート1枚)、ライブセルイメージングモジュールによるタイムラプス測定、ラージカメラによる96ウェルプレートホールウェル撮影を実現します。また、代表的な細胞解析に適した10種類のアルゴリズムと研究テーマに合わせて自由自在に設定できるカスタマイズソフトウェアにより、接着細胞の解析を簡便に行うことが可能です。



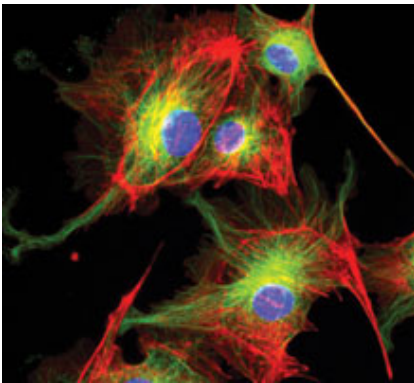
詳細は[IN Cell Analyzer 2000特集ページ](#)をご覧ください。



仕様

光源：	200 W メタルアークランプ
検出器：	冷却CCDカメラ スタンダードカメラ：0、1,392 × 1,040 pixel(6.45 μ m square pixel) ラージカメラ：-25、2,048 × 2,048 pixel(7.40 μ m square pixel)
フォーカス方式：	ハードウェアオートフォーカス、ソフトウェアオートフォーカス
サイズ：	本体：1,128 × 592 × 635 mm(W × D × H)、87 kg モニター：560 × 208 × 497 mm(W × D × H)
電源容量：	本体：供給電圧 100 - 120 / 200 / 240 VAC、50 ~ 60 Hz、 最大消費電力 1,400 VA モニター：100 V、2 A
使用温度環境：	-9 ~ 33
使用湿度環境：	10 ~ 80%

ウシ肺動脈細胞



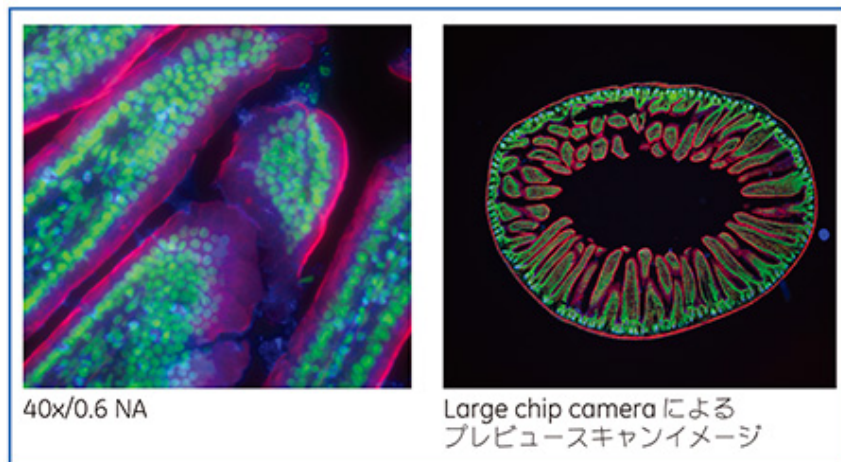
40x/0.6 NA
青：核、赤：アクチン

ゼブラフィッシュ胎児のホールウェル撮影



2x/0.1 NA

マウス腸組織



青：胚細胞 (Alexa Fluor 350 WGA (コムギ胚芽凝集素), Life Technologies)
 赤：アクチン (Alexa Fluor 568 phalloidin, Life Technologies)
 緑：核 (SYTOX Green, Life Technologies)

ご注文情報

製品名	包装	コード番号	価格(円)
IN Cell Analyzer 2000 Standard Camera *1	1式	問合せ	問合せ
IN Cell Analyzer 2000 Large Camera *1	1式	問合せ	問合せ
IN Cell Analyzer Live Cell Package A (temperature control, environment control)	1式	問合せ	問合せ
IN Cell Analyzer Live Cell Package B (temperature control, liquid handling)	1式	問合せ	問合せ
IN Cell Analyzer Live Cell Package C (temperature control, liquid handling, environment control)	1式	問合せ	問合せ
IN Cell Analyzer 3-D Deconvolution Software	1式	28-9534-86	3,000,000
IN Cell Analyzer Transmitted Light Module	1式	28-9534-87	2,000,000
IN Cell Analyzer Slide Handling Module	1式	28-9544-75	200,000
IN Cell Analyzer 2 × 0.1 NA Objective Lens	1式	28-9534-76	600,000
IN Cell Analyzer 4 × 0.2 NA Objective Lens	1式	28-9534-77	600,000
IN Cell Analyzer 20 × 0.75 NA Objective Lens	1式	28-9534-78	600,000
IN Cell Analyzer ASAC 40 × 0.6 NA Lens	1式	28-9534-79	1,200,000
IN Cell Analyzer ASAC 40 × 0.95 NA Lens	1式	28-9534-80	1,300,000
IN Cell Analyzer ASAC 60 × 0.7 NA Lens	1式	28-9534-81	1,300,000
IN Cell Analyzer ASAC 60 × 0.95 NA Lens	1式	28-9534-82	1,400,000
IN Cell Analyzer ASAC 100 × 0.9 NA Lens	1式	28-9534-83	1,400,000
IN Cell Analyzer 本体コントロールPC用デュアルモニター(追加モニター1台分)	1式	28-9863-62	100,000
IN Cell Analyzer 2000 Extended Warranty(保証期間2年延長) *2	1契約	問合せ	問合せ
IN Cell Investigator, single seat license	1式	問合せ	問合せ
IN Cell Investigator, single seat network license NEW	1式	問合せ	問合せ
IN Cell Investigator, five seats network license NEW	1式	問合せ	問合せ
IN Cell Investigator, additional license (1 seat) NEW	1式	問合せ	問合せ
IN Cell Investigator, additional network license (1 seat) NEW	1式	問合せ	問合せ
1 seat upgrade to network license NEW	1式	問合せ	問合せ
IN Cell Investigator, Zebrafish Plug-in NEW	1式	問合せ	問合せ
IN Cell Investigator, Label-Free Plug-in NEW	1式	問合せ	問合せ

製品名	包装	コード番号	価格(円)
IN Cell Investigator 解析用PCセット	1式	問合せ	問合せ
保守契約			
IN Cell Analyzer 2000パーフェクトコース(1年間) *3	1契約	問合せ	3,200,000
IN Cell Analyzer 2000エコノミーコース(1年間) *3	1契約	問合せ	2,600,000

*1 10 x 0.45 NA objective Lens, ASAC 20 x 0.45 NA objective Lens, IN Cell Analyzer Slide Handling (28-9544-75), 本体コントロール用PCが標準装備されています。また、画像解析を行うには別途 IN Cell Investigator及びIN Cell Investigator解析用PCセットが必要です。*2 システム販売と同時加入。*3 サービス内容につきましてはお問合せください。

関連製品

製品名	コード番号
IN Cell Miner HCM 1.0, academic use includes 3 clients and 1 server license	28-9342-29
IN Cell Miner HCM 1.0, commercial use includes 5 clients and 1 server license	28-9342-30
IN Cell Analyzer 6000	

www.gelifesciences.co.jp

e-mail で最新情報をお届けしています。お申込みは上記Webサイト左下の「メールマガジン購読」から

掲載されている価格は2012年05月現在の希望小売価格です(表示価格には消費税は含まれておりません)。希望小売価格は単なる参考価格であり、弊社販売代理店が自主的に設定される販売価格を何ら拘束するものではありません。掲載されている製品は試験研究用以外には使用しないでください。掲載されている内容は予告なく変更される場合がありますのであらかじめご了承ください。掲載されている社名や製品名は、各社の商標または登録商標です。お問い合わせに際してお客さまよりいただいた情報は、お客さまへの回答、弊社サービスの向上、弊社からのご連絡のために利用させていただきます場合があります。

GEヘルスケア・ジャパン株式会社

ライフサイエンス統括本部
 〒169-0073
 東京都新宿区百人町 3-25-1 サンケンビルディング
 お問い合わせ：バイオダイレクトライン
 TEL: 03-5331-9336 FAX: 03-5331-9370
 e-mail: Tech-JP@ge.com



Intertek
 ISO 9001:2008
 認証取得